



ASSISTANCE A DISTANCE

RESUME

Découvrez comment recevoir de l'assistance à distance sur votre poste de travail mais également comment assister un utilisateur en difficulté.

Théo MARTIN

SIO23

Table des matières

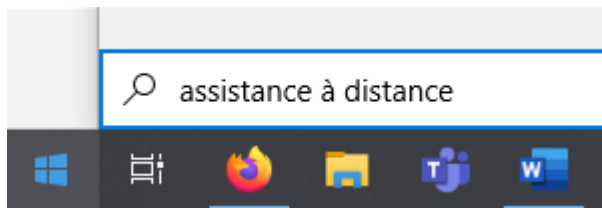
I) Assistance à distance :.....	2
1) Pour assister un utilisateur :	3
2) Pour demander de l'assistance :	4
II) Bureau à distance :.....	5

Assistance à distance Windows

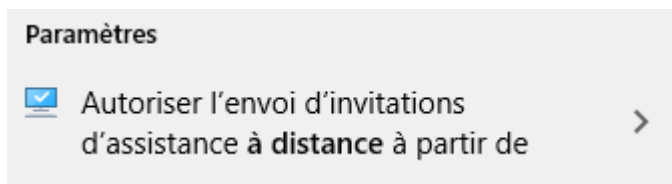
I) Assistance à distance :

Avertissement : Avant d'accepter l'assistance à distance, soyez sûr que vous aillez affaire à un professionnel.

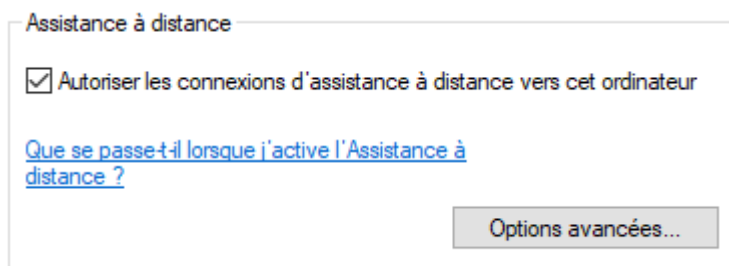
- Recherchez « **assistance à distance** » dans le menu **Démarrer**



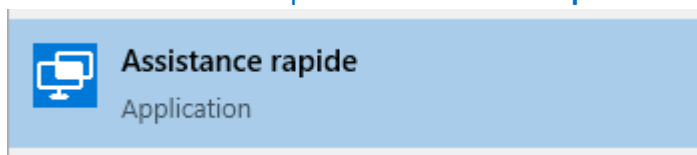
- Cliquez sur le paramètre affiché « **Autoriser l'envoi d'invitations...** »



- Dans l'onglet **Utilisation à distance**, cliquez sur **Autoriser les connexions à distance à cet ordinateur**, puis cliquez sur **Appliquer** et **OK**



- Retournez dans le menu **Démarrer** et recherchez de nouveau « **assistance à distance** » ensuite cliquez sur **Assistance rapide**



1) Pour assister un utilisateur :

- Cliquez sur **Aider un autre utilisateur**



Offrir de l'aide

Aider un autre utilisateur via une connexion à distance.

Aider un autre utilisateur

- Donnez l'identifiant attribué à l'utilisateur ayant besoin d'assistance, une fois connecté, sélectionnez **Prenez le contrôle total** pour prendre le contrôle à distance, ou **Afficher l'écran**, pour simplement afficher l'écran de l'utilisateur, puis cliquez sur **Continuer** et l'utilisateur devra cliquer sur **Autoriser**

Choisissez une option de partage.



Prenez le contrôle total

Prenez le plein contrôle de l'ordinateur distant.



Afficher l'écran

Afficher l'écran distant sans avoir un contrôle total.

Continuer

- **Vous pouvez désormais assister un utilisateur**

2) Pour demander de l'assistance :

→ Entrez l'identifiant de l'assistant



Obtenir de l'aide

Autorisez une personne de confiance à prendre le contrôle de votre ordinateur pour vous aider. Saisissez le code de sécurité à 6 chiffres qui vous a été communiqué.

Code provenant de l'assistant

Partager l'écran

→ Cliquez sur **Autoriser**

Partager votre écran

Nous avons besoin de votre autorisation pour continuer.

Dorian C. sera en mesure de consulter vos fichiers et de contrôler votre ordinateur. Arrêtez toutes les applications non essentielles et supprimez toutes les données privées que vous ne souhaitez pas laisser voir avant de cliquer sur Autoriser.

[Déclaration de confidentialité](#)

[Conditions d'utilisation](#)

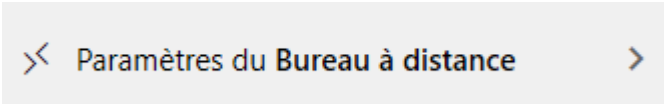
Autoriser

Annuler

II) Bureau à distance :

Remarque : Avant d'essayer de vous connecter à un bureau à distance, veuillez à ce que vous vous soyez déjà connecté au moins une fois sur ce poste de travail.

- ➔ Recherchez **Bureau à distance** dans le menu **Démarrer** et cliquez sur **Paramètres du Bureau à distance**



< Paramètres du **Bureau à distance** >

- ➔ Activez le **Bureau à distance** s'il ne l'est pas et sur **Confirmer**, retenez le nom de l'ordinateur un peu plus bas sur la page

Bureau à distance

Le Bureau à distance vous permet de vous connecter à ce PC et de le contrôler à partir d'un appareil à distance à l'aide d'un client Bureau à distance (disponible pour Windows, Android, iOS et macOS). Vous pourrez travailler à partir d'un autre appareil comme si vous travailliez directement sur ce PC.

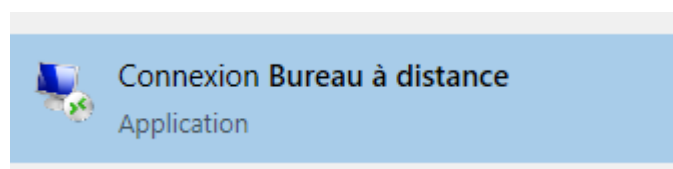
Activer le Bureau à distance

Désactivé

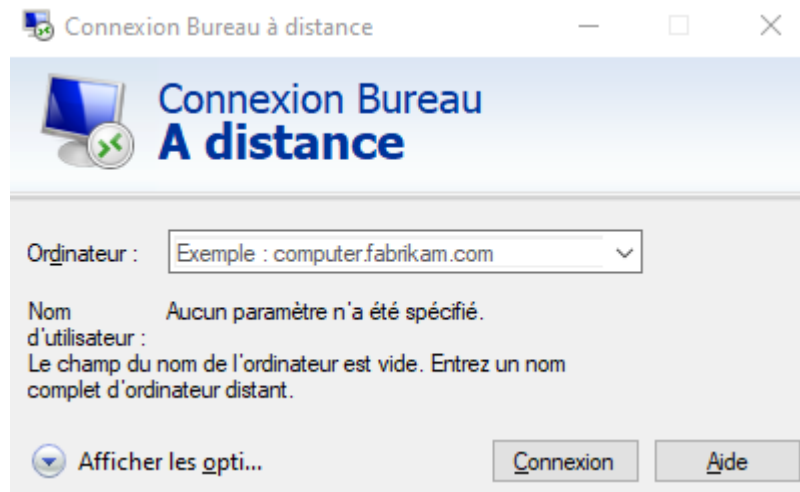
Utilisez ce nom d'ordinateur pour vous connecter depuis votre appareil distant :

DESKTOP-JQTF3MM

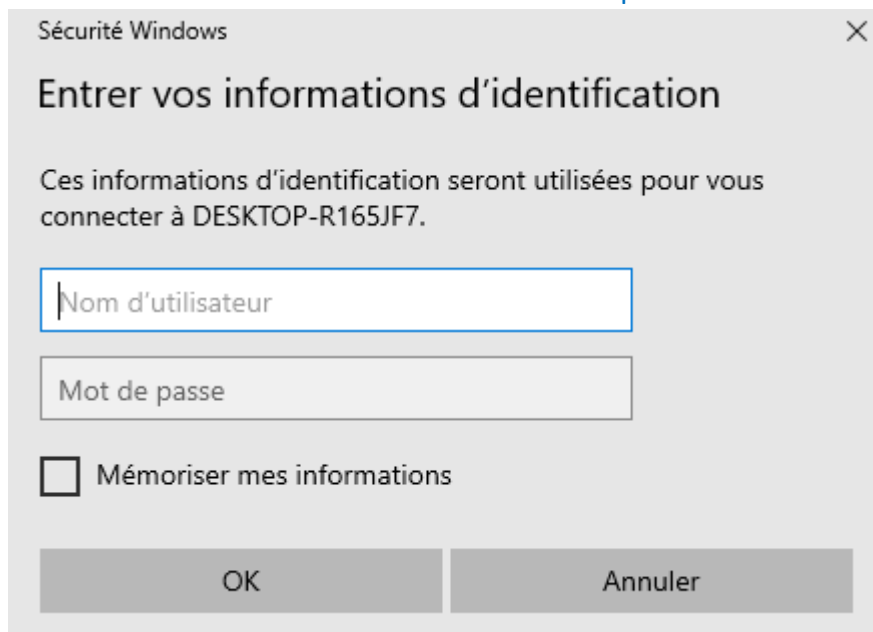
- ➔ Recherchez **Bureau à distance** dans le menu **Démarrer** et cliquez sur **Connexion Bureau à distance**



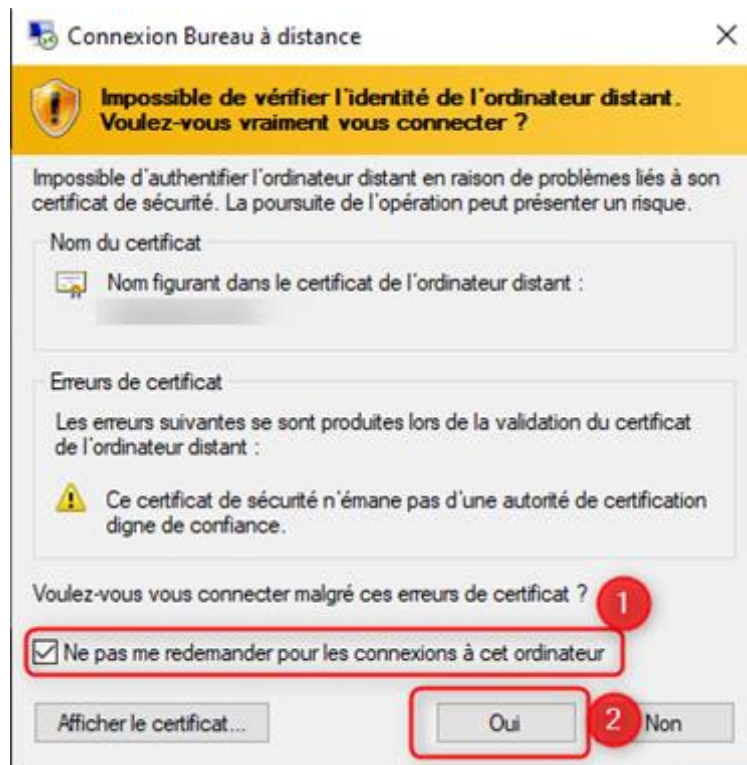
- Entrez le nom de l'ordinateur auquel vous souhaitez vous connecter puis cliquez sur **Connexion**



- Entrez ensuite vos identifiants de session et cliquez sur OK



- Acceptez l'autorisation



➔ Vous êtes désormais connecté au Bureau à distance