

CREATION UTILISATEUR

RESUME

Dans cette procédure, nous verrons comment créer un utilisateur, son badge, sa télécommande pour le portail et son transpondeur pour accéder aux différentes salles.

Théo MARTIN
DEGECOM

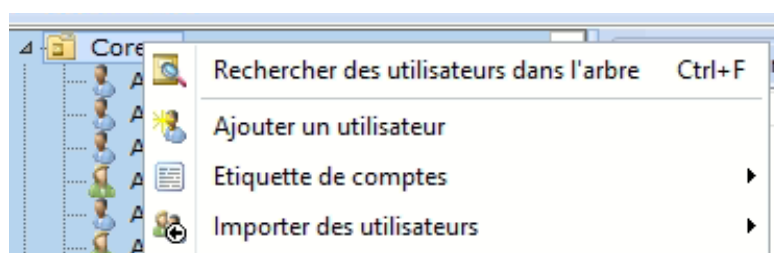
Table des matières

I) Création du compte :	2
II) Création du badge :.....	3
III) Création télécommande portail :	5
IV) Création de transpondeur :.....	6

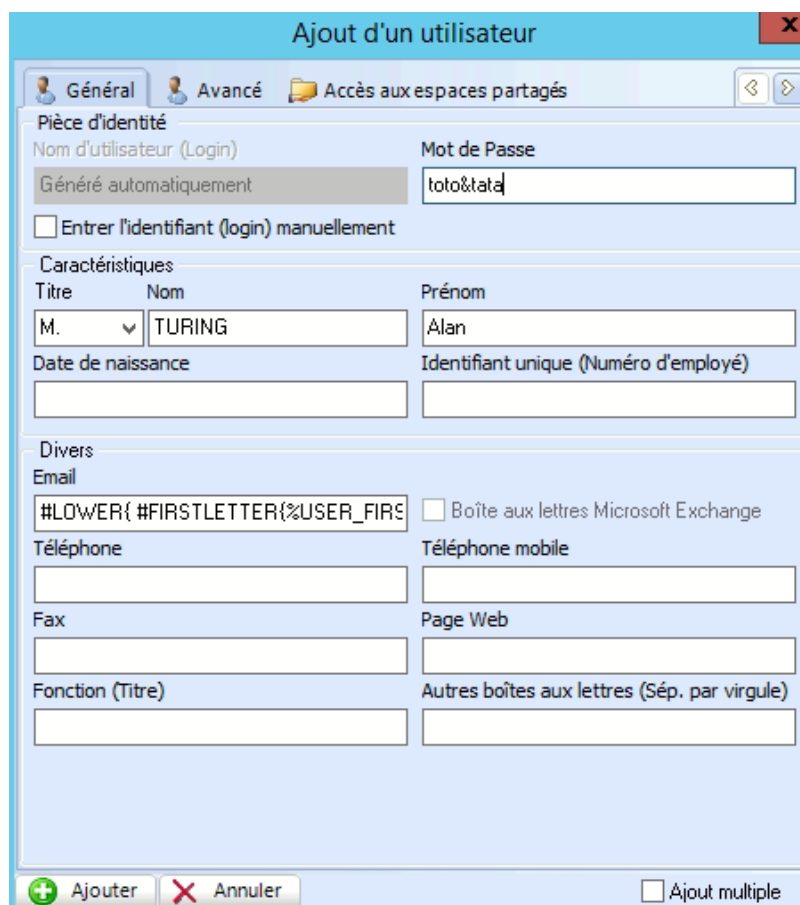
I) Création du compte :

Pour créer le compte d'un utilisateur, il faut tout d'abord aller sur le serveur « AD-LT » contenant le logiciel Koxo et permettant de créer les utilisateurs par scripts (fournis par Koxo). Ce dernier va alors créer son compte sur l'Active Directory et dans la console d'administration Microsoft 365, lui permettant l'attribution d'une licence pour obtenir les applications du pack Office.

Première étape, on se place dans la bonne arborescence et on crée l'utilisateur en cliquant sur « Ajouter un utilisateur » :



Ensuite on remplit les champs « Nom » « Prénom » et « Mot de passe » :

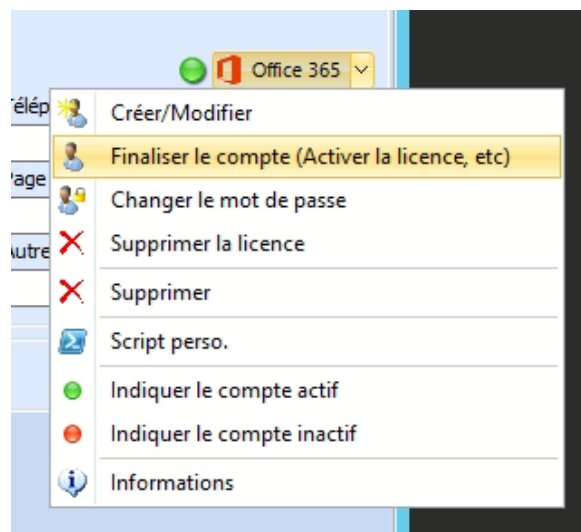
A screenshot of the 'Ajout d'un utilisateur' (Add User) dialog box. The dialog has three tabs: 'Général', 'Avancé', and 'Accès aux espaces partagés'. The 'Général' tab is active. It contains several sections:

- Pièce d'identité**: 'Nom d'utilisateur (Login)' is set to 'Généré automatiquement'. 'Mot de Passe' is 'toto&tata'. There is a checkbox for 'Entrer l'identifiant (login) manuellement' which is unchecked.
- Caractéristiques**: 'Titre' is 'M.', 'Nom' is 'TURING', and 'Prénom' is 'Alan'. There are empty fields for 'Date de naissance' and 'Identifiant unique (Numéro d'employé)'.
- Divers**: 'Email' is '#LOWER{ #FIRSTLETTER{ %USER_FIR...'. There is a checkbox for 'Boîte aux lettres Microsoft Exchange' which is unchecked. There are empty fields for 'Téléphone', 'Téléphone mobile', 'Fax', 'Page Web', 'Fonction (Titre)', and 'Autres boîtes aux lettres (Sép. par virgule)'.

At the bottom, there are buttons for '+ Ajouter', 'X Annulé', and a checkbox for 'Ajout multiple'.

Ensuite on clique sur « Ajouter ».

Puis on double-clic sur l'utilisateur pour finaliser le compte (attribution de la licence Microsoft 365, etc... par script).

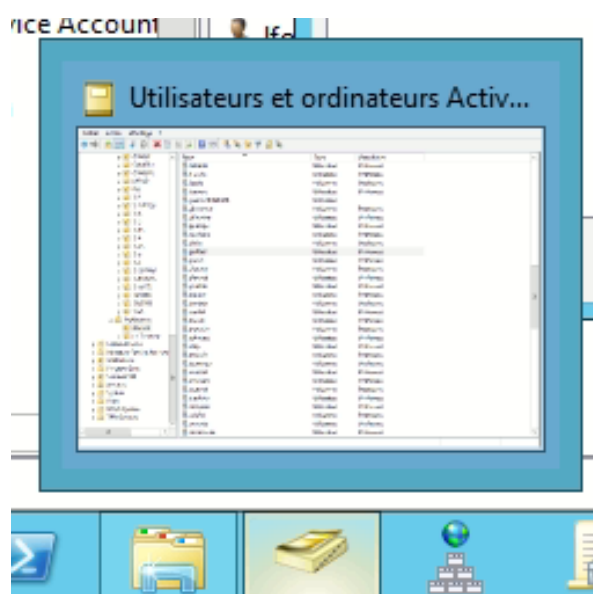


II) Création du badge :

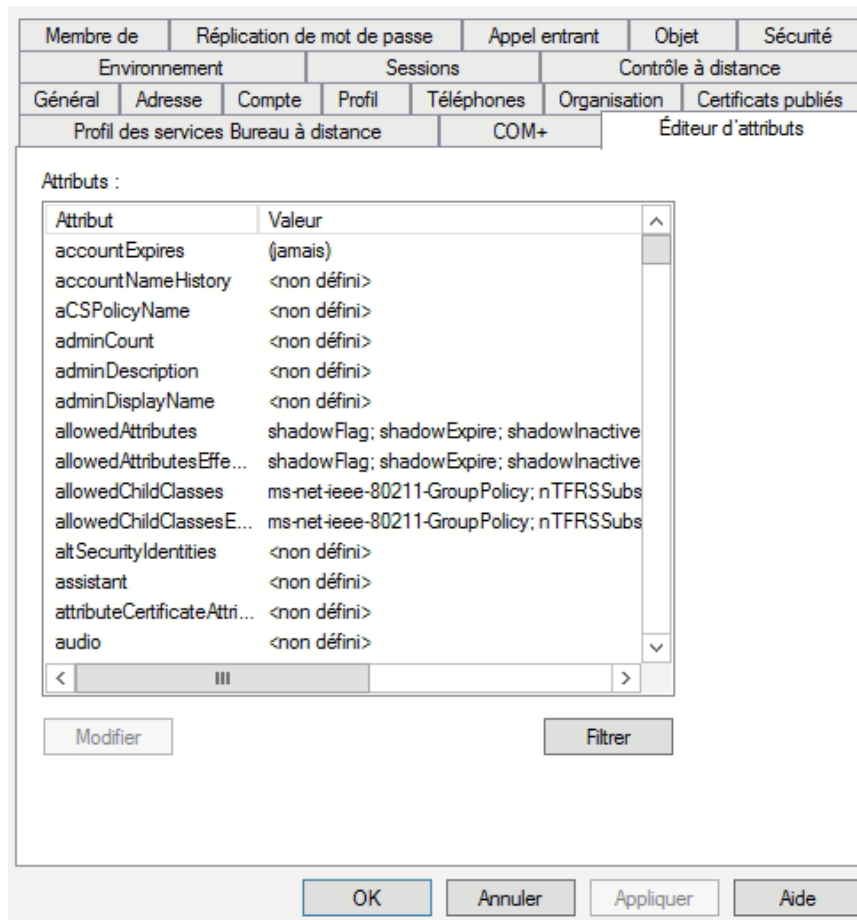
Nous souhaitons créer un badge pour l'utilisateur. Il pourra l'utiliser pour entrer au sein de l'établissement ou pour régler son plateau repas à la cantine.

C'est l'entreprise Axiom qui gère toute la partie logicielle de la sécurité des entrées et sorties.

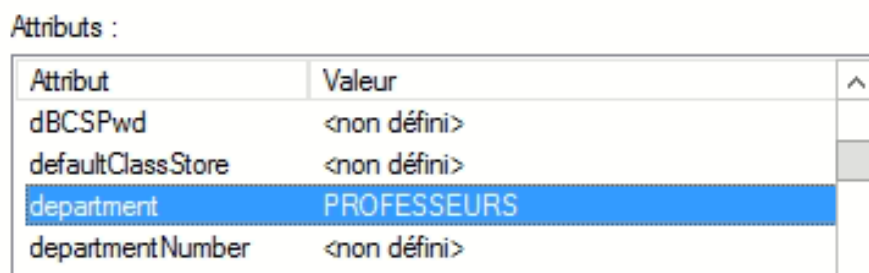
Nous nous rendons sur « Utilisateurs et ordinateurs Active Directory » :



On recherche notre utilisateur, on double-clique dessus et nous allons dans le volet « Editeur d'attributs » :



Ensuite on vérifie la ligne « department », il faut que ce soit inscrit « PROFESSEURS » :



Ensuite on modifie la ligne « serial number » pour y mettre le numéro de badge de l'utilisateur :

securityIdentifier	<non défini>
seeAlso	<non défini>
serialNumber	A2948A3F
serverReferenceBL	<non défini>
servicePrincipalName	<non défini>

On fait pareil sur le logiciel « Charlemagne Administratif », cependant étant à distance je ne peux ajouter d'aperçu puisque le logiciel est installé sur mon ordinateur et que je n'ai pas le droit de faire de modification sur le serveur pour installer Charlemagne. Mais il suffit de rechercher l'utilisateur (préalablement créé par le personnel administratif de l'établissement) et de lui ajouter le numéro de série.

Il faut ensuite attendre environ une heure ou deux pour que les paramètres s'appliquent et que l'utilisateur puisse utiliser sa carte.

III) Création télécommande portail :

Si l'utilisateur est véhiculé, il sera plus confortable pour lui d'utiliser une télécommande pour ouvrir le portail, que d'utiliser un badge nécessitant de sortir du véhicule pour l'utiliser.

Pour créer une télécommande, il faut retourner sur « Utilisateurs et ordinateurs Active Directory », ensuite double-cliquer sur l'utilisateur, retourner dans « Editeurs d'attributs » et chercher la ligne « pager ».

Attributs :

Attribut	Valeur
pager	269862
partialAttributeDeletio...	<non défini>
partialAttributeSet	<non défini>

On ajoute ensuite les 6 derniers chiffres se situant au dos de la télécommande.

On clique sur OK et c'est fait.

IV) Création de transpondeur :

Un transpondeur est une petite télécommande munie d'un unique bouton et permettant d'accéder à différentes salles de l'établissement réservé à certaines catégories de personnel.

Pour en créer un, se référer à la procédure disponible à l'adresse suivante :

<https://theomartin.fr/wp-content/uploads/2023/05/Creation-transpondeur-Simon-Vauss.pdf>